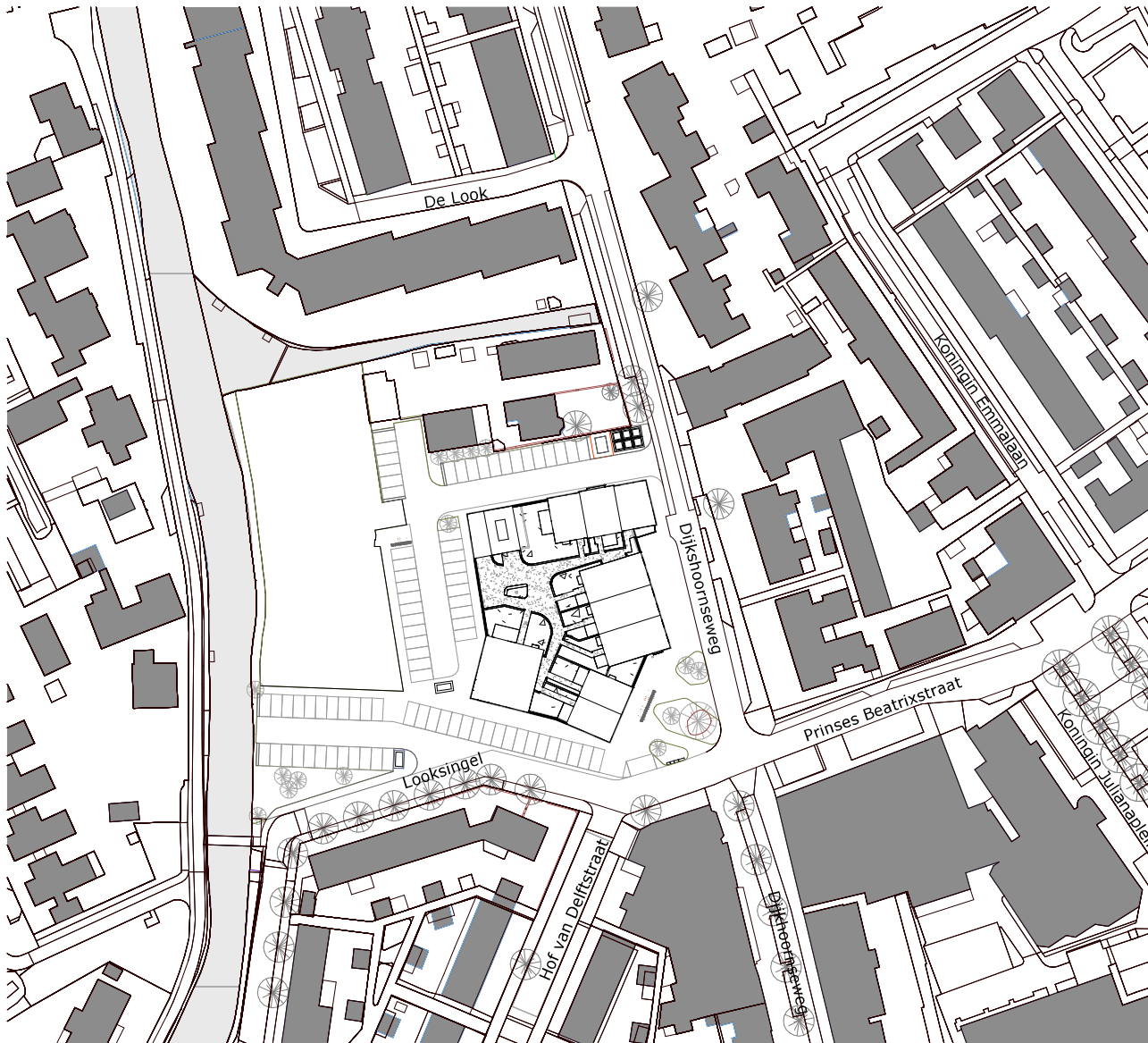


8 01 02 - Verkooptekeningen

werknummer	2379.1
opdrachtgever	Waijjer Projectrealisatie b.v. Voorburg
betreft	Den Hoorn, Centrumplan
fase	definitief ontwerp, verkoop
status	definitief
datum	14-04-2026

rpds



trafo +
ondergrondse
containers



opstelplaats
winkelaansluiting, met
overkapping

ontwerp openbaar gebied
is niet definitief en wordt
door gemeente aangelegd

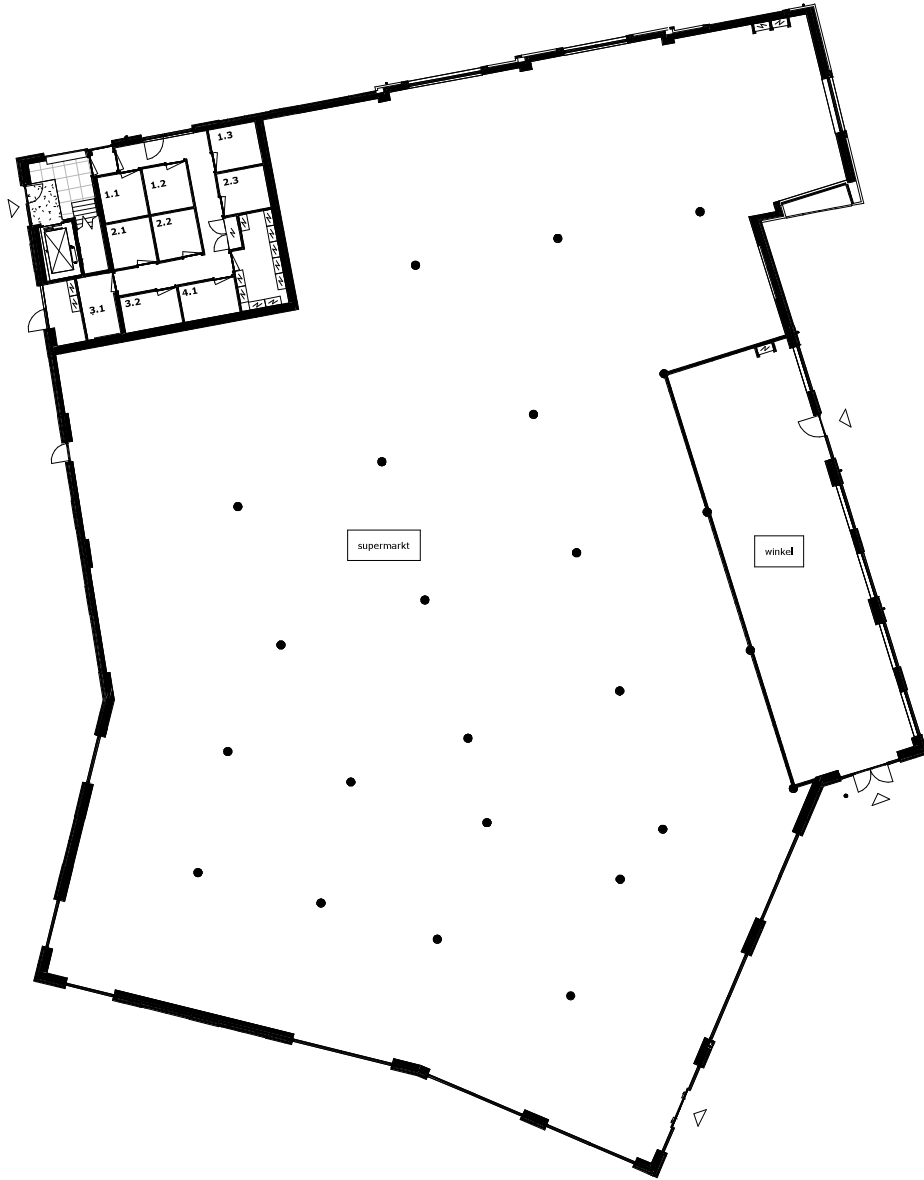


betreft
Den Hoorn,
Centrumplan
werknummer
2379.1

schaal
1 : 1000

datum
14-04-2026

onderdeel
situatie



werknummer
2379.1

schaal
1 : 250

datum
14-04-2026

niveau 0



werknummer
2379.1

schaal
1 : 250

datum
14-04-2026

niveau 1

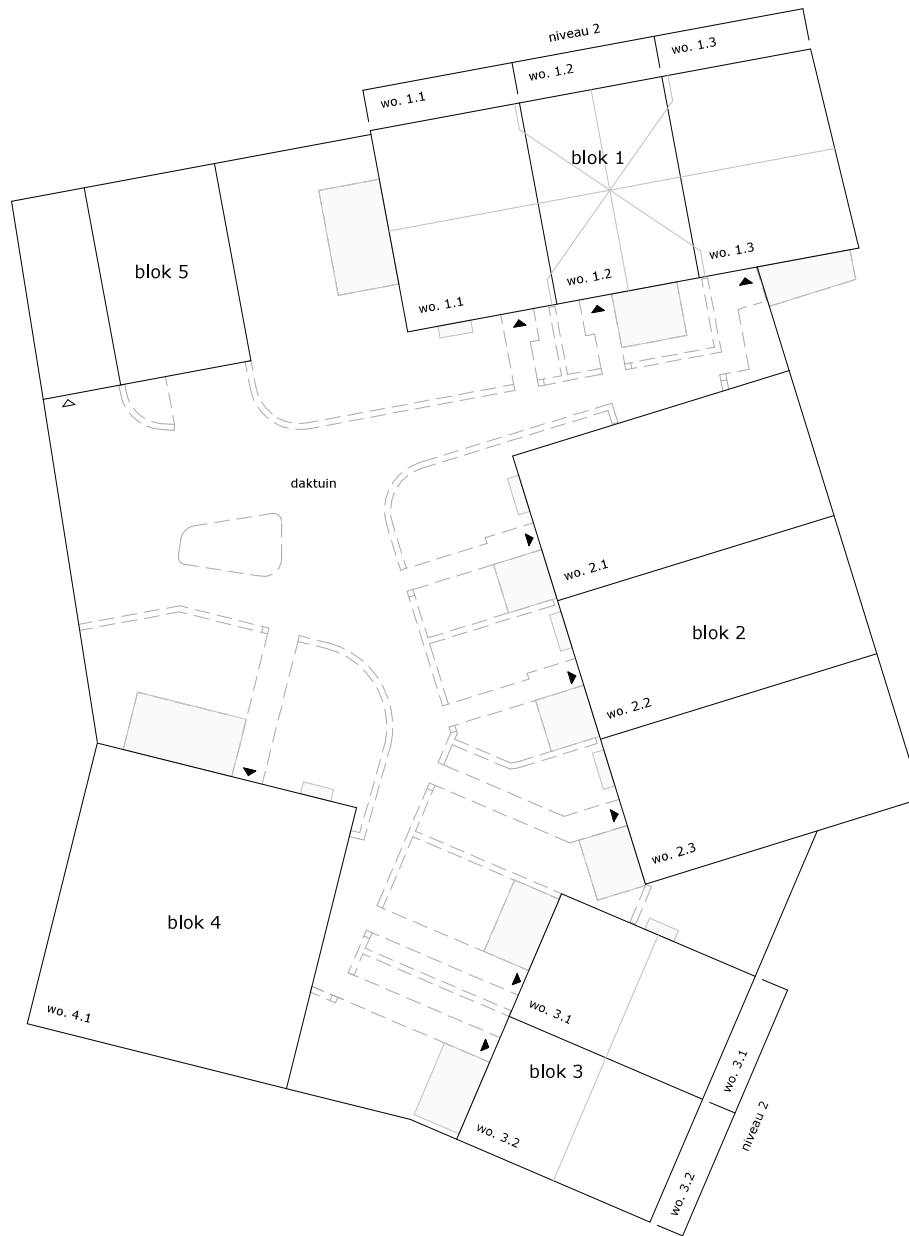


werknummer
2379.1

schaal
1 : 250

datum
14-04-2026

niveau 2

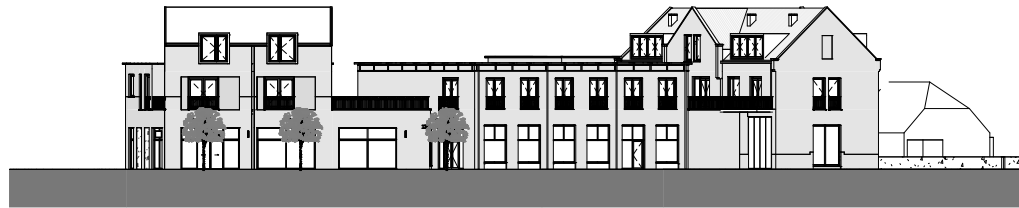


werknummer
2379.1

schaal
1 : 250

datum
14-04-2026

woningen

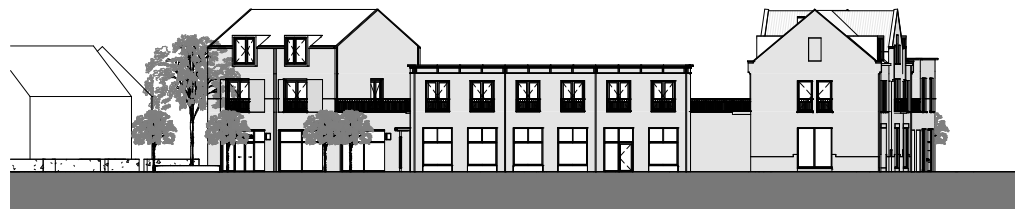


entree supermarkt

blok 3

blok 2

blok 1

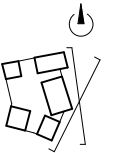


Dijkshoornseweg

blok 3

blok 2

blok 1



betreft
Den Hoorn,
Centrumplan
werknummer
2379.1

schaal
1 : 400

datum
14-04-2026

onderdeel
gevels



(blok 5)

blok 4

blok 3

(blok 2)

Looksingel

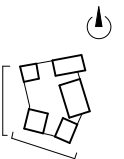


westgevel

blok 5

blok 4

(blok 3)



betreft
Den Hoorn,
Centrumplan
werknummer
2379.1

schaal
1 : 400

datum
14-04-2026

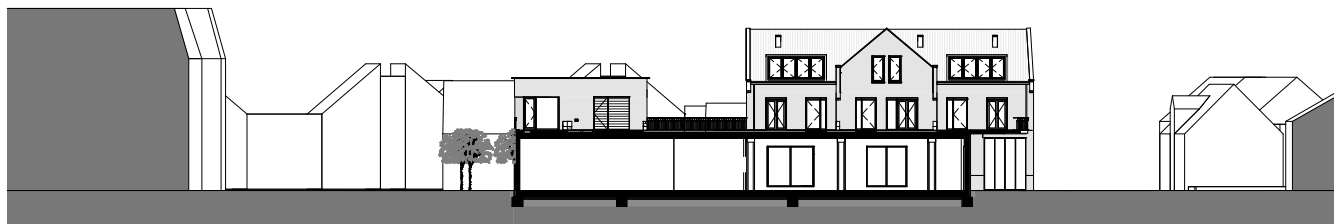
onderdeel
gevels



noordgevel

blok 1

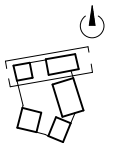
blok 5



achtergevel noordgevel

blok 5

blok 1



betreft
Den Hoorn,
Centrumplan
werknummer
2379.1

schaal
1 : 400

datum
14-04-2026

onderdeel
gevels

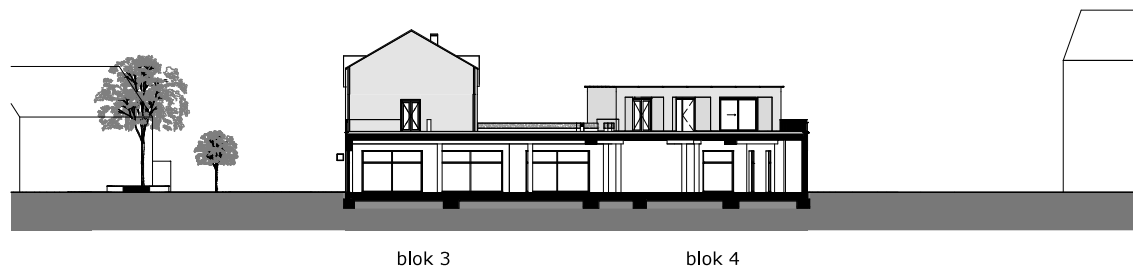
	aansluitpunt CO ₂		elektrische radiator
	aansluitpunt thermostaat		verwarming verdeler
	aansluitpunt data		videfoon
	aansluitpunt zonwering		wandlichtpunt
	loze leiding		plafondlichtpunt
	centraal aardingspunt		luchtafvoer gebalanceerde ventilatie
	aardingsmat		luchtafvoer gebalanceerde ventilatie
	bedieningspaneel ventilatie		luchttoevoer gebalanceerde ventilatie
	beldrukker		luchttoevoer gebalanceerde ventilatie
	enkele wandcontactdoos met randaarde, waterdicht		rookmelder
	aansluitpunt radiator		enkelpolige schakelaar
	enkele wandcontactdoos met randaarde		dubbelpolige schakelaar
	aansluitpunt droger		wisselschakelaar
	aansluitpunt verwarming verdeler		vloerverwarming
	aansluitpunt warmtepomp		schel
	aansluitpunt wasmachine		dubbele deur (rechts loopdeur)
	aansluitpunt warmte terugwinning		
	dubbele wandcontactdoos met randaarde, boven elkaar geplaatst		

betreft
Den Hoorn,
Centrumplan
werknummer
2379.1

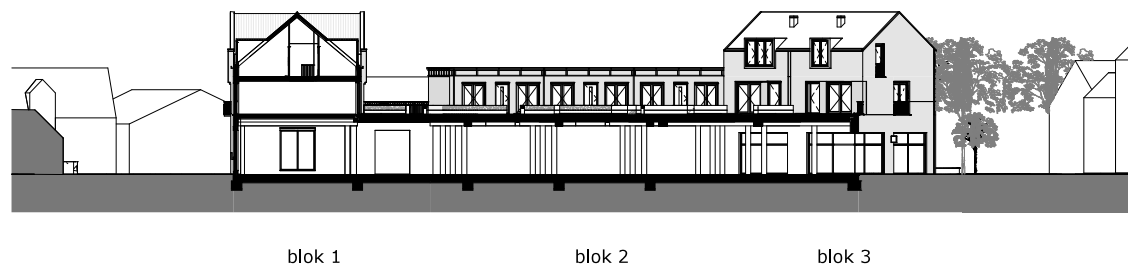
schaal
1 : 50

datum
14-04-2026

onderdeel
legenda



Doorsnede A



Doorsnede B

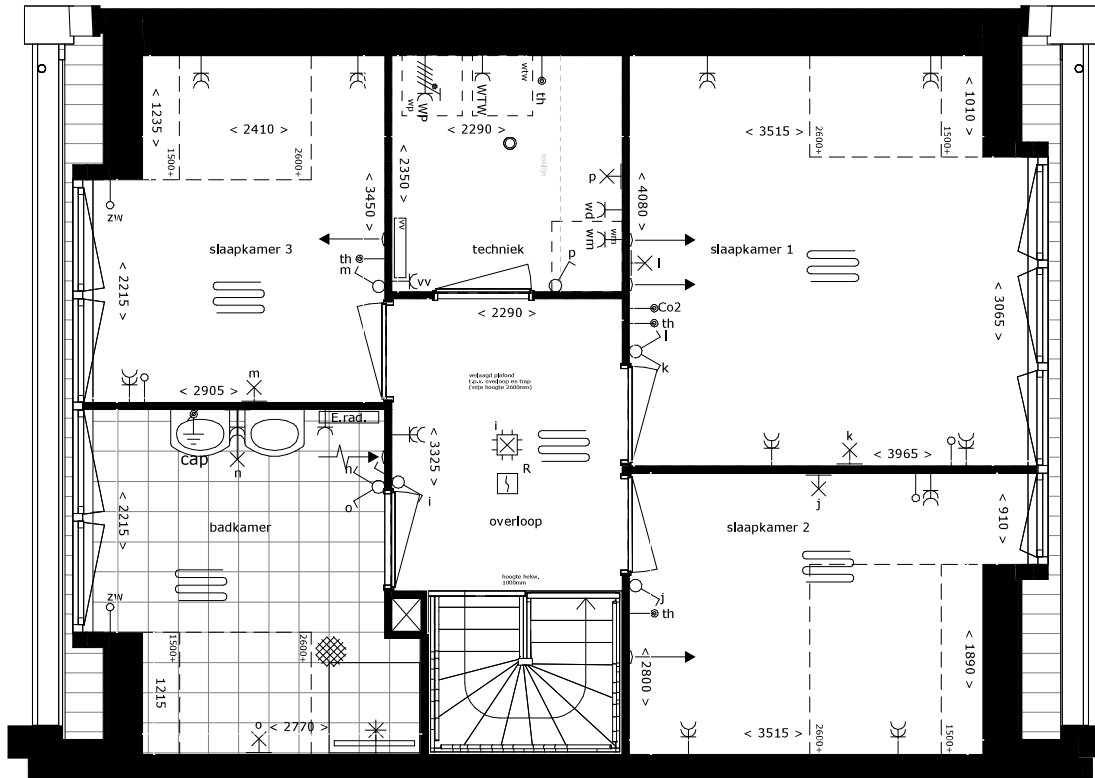


betreft
Den Hoorn,
Centrumplan
werknummer
2379.1

schaal
1 : 400

datum
14-04-2026

onderdeel
doorsnedes



betreft
Den Hoorn,
Centrumplan
werknummer
2379.1

schaal
1 : 50

datum
14-04-2026

onderdeel
WO 1.1
niveau 2